

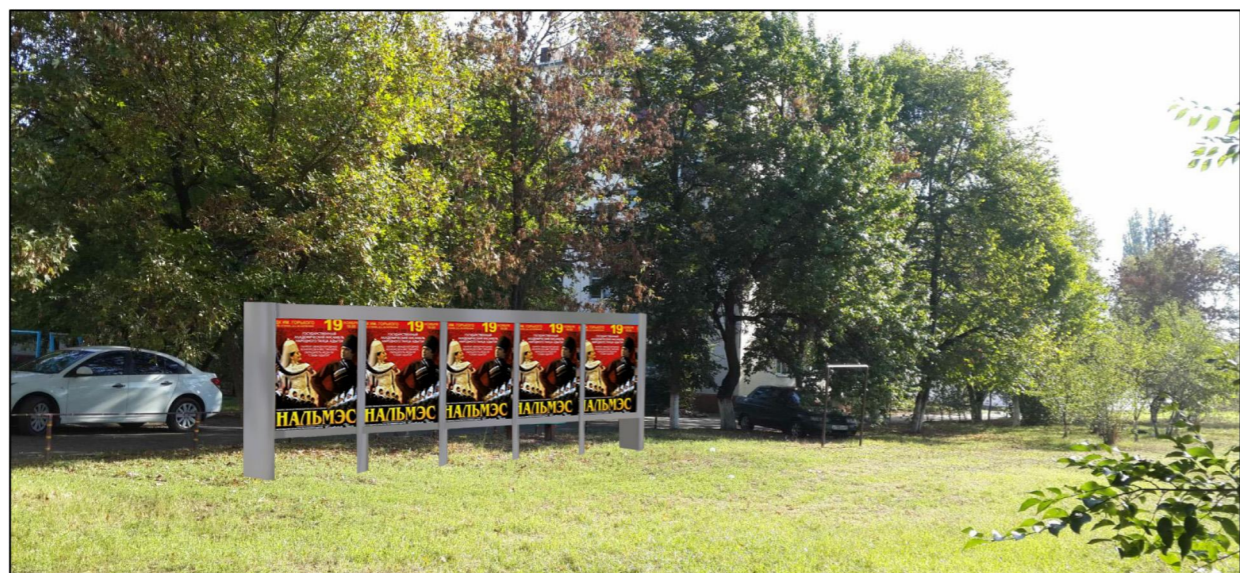


19 – Место установки рекламной конструкции

Карта – схема размещения рекламной конструкции №19
М1:500



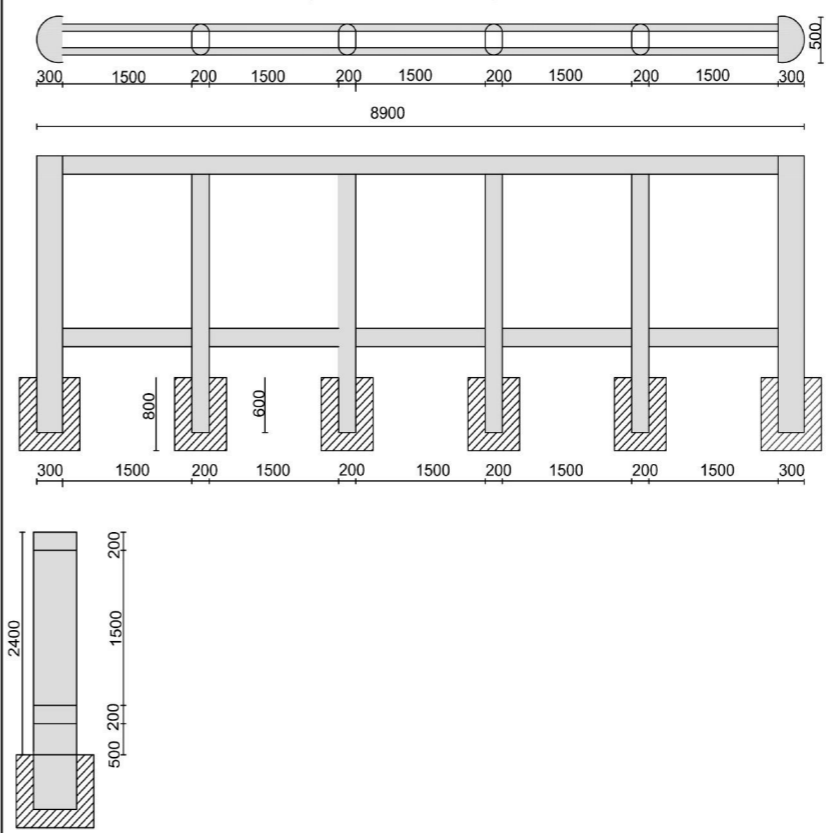
Условные обозначения:
— Место установки рекламной конструкции



ПОЯСНИТЕЛЬНАЯ ЗАПИСКА

Проектируемый объект расположен в южной части г. Майкоп, по ул. Лесная, возле дома №6, в квартале 370-а. Рельеф площадки проектирования равнинный. Абсолютная отметка поверхности составляет 230, 23 м. проектируемы участок расположен в зеленой зоне, на территории свободной от застройки. расстояние от фундамента рекламной конструкции до существующих инженерных коммуникаций составляет не менее 1 м, что обеспечивает безопасную эксплуатацию инженерных коммуникаций. Расположение рекламной конструкции соответствует ГОСТ Р 5244-2003 "Наружная реклама на автомобильных дорогах и территориях городских и сельских поселений. Общие технические требования к средствам наружной рекламы. Правила размещения." Расположение проектируемого объекта выполнено в соответствии с требованиями градостроительных норм и правил, техники безопасности при эксплуатации объекта, безопасности дорожного движения и обеспечивает соблюдения внешнего архитектурного облика сложившейся застройки.

Технические характеристики рекламной конструкции (АФИШНЫЙ СТЕНД)



ТЕХНИЧЕСКОЕ ОПИСАНИЕ
Рекламная конструкция тип 11, 12, 13 (афишный стенд), имеющая одну либо две стороны. Рекламная конструкция (афишный стенд) может состоять из трех, четырех или пяти секций, размер одной секции 1,5х1,5 м.
ОСНОВНЫЕ ХАРАКТЕРИСТИКИ РЕКЛАМНОЙ КОНСТРУКЦИИ:
В основе афишного стенда лежит стальная конструкция. Ставится на заглубленном фундаменте. Рекламное поле изготавливается из оцинкованной стали либо влагостойкой фанеры.
Покрытие рекламной конструкции – порошковое напыление с антикоррозионными ингибиторами. Основной цвет рекламной конструкции: серый. Площадь информационного поля афишного стенда определяется общей площадью рекламных поверхностей.
Конструктивные элементы жесткости и крепления (болтовые соединения, элементы опор, технологические косынки и т.п.) рекламных конструкций должны быть закрыты декоративными элементами. Информационное поле щита должно быть обрамлено металлической рамкой. Щит, выполненный в одностороннем варианте, должен иметь декоративно оформленную обратную сторону.
ФУНДАМЕНТ:
Афишный стенд устанавливается на вертикальный фундамент глубиной 80 см.

					09 - 15-	АД	Лист
Изм.	Кол.	Лист	Недок.	Подпись	Дата	Схемы размещения рекламных конструкций на земельных участках на территории муниципального образования "Город Майкоп" Рекламная конструкция №19	